

Управление Федеральной службы государственной регистрации, кадастра и картографии по Новосибирской области

(полное наименование органа регистрации прав)

Раздел 1

Выписка из Единого государственного реестра недвижимости об основных характеристиках и зарегистрированных правах на объект недвижимости
Сведения об основных характеристиках объекта недвижимости

В Единый государственный реестр недвижимости внесены следующие сведения:

Помещение			
<small>(вид объекта недвижимости)</small>			
Лист № <u> </u> Раздела <u>1</u>	Всего листов раздела <u>1</u> : <u> </u>	Всего разделов: <u> </u>	Всего листов выписки: <u> </u>
14.04.2017			
Кадастровый номер:		54:35:032035:441	
Номер кадастрового квартала:		54:35:032035	
Дата присвоения кадастрового номера:		15.07.2016	
Ранее присвоенный государственный учетный номер:		данные отсутствуют	
Адрес:		Новосибирская область, г Новосибирск, р-н Калининский, ул Народная, д 1	
Площадь, м²:		445.1	
Наименование:		Нежилое помещение	
Назначение:		Нежилое помещение	
Номер этажа, на котором расположено помещение, машино-место:		Этаж № 1, Подвал № Подвал	
Вид жилого помещения:		данные отсутствуют	
Кадастровая стоимость (руб.):		9653297.64	
Кадастровые номера иных объектов недвижимости, в пределах которых расположен объект недвижимости:		54:35:032035:233	
Виды разрешенного использования:		данные отсутствуют	
Сведения об отнесении жилого помещения к определенному виду жилых помещений специализированного жилищного фонда, к жилым помещениям наемного дома социального использования или наемного дома коммерческого использования:		данные отсутствуют	
Статус записи об объекте недвижимости):		Сведения об объекте недвижимости имеют статус "временные". Дата истечения срока действия временного характера - 16.07.2021	
Особые отметки:		данные отсутствуют	
Получатель выписки:		ГОРОД НОВОСИБИРСК	
Главный специалист - эксперт		Е.В.Дрофа	
<small>(полное наименование должности)</small>		<small>(инициалы, фамилия)</small>	



Сведения о зарегистрированных правах

Помещение			
(вид объекта недвижимости)			
Лист № _____	Раздела <u>2</u>	Всего листов раздела <u>2</u> : _____	Всего разделов: _____
14.04.2017		Всего листов выписки: _____	
Кадастровый номер:		54:35:032035:441	

1. Правообладатель (правообладатели):	1.1. ГОРОД НОВОСИБИРСК.
2. Вид, номер и дата государственной регистрации права:	2.1. собственность, 54:35:032035:441-54/001/2017-1, 13.04.2017 г.
3. Документы-основания:	3.1. Распоряжение администрации Новосибирской области №161-р от 19.03.1996 г.; Постановление города Новосибирска №123 от 16.02.1996 г.
4. Ограничение прав и обременение объекта недвижимости:	не зарегистрировано
5. Сведения о наличии решения об изъятии объекта недвижимости для государственных и муниципальных нужд:	данные отсутствуют
6. Сведения об осуществлении государственной регистрации прав без необходимого в силу закона согласия третьего лица, органа:	данные отсутствуют

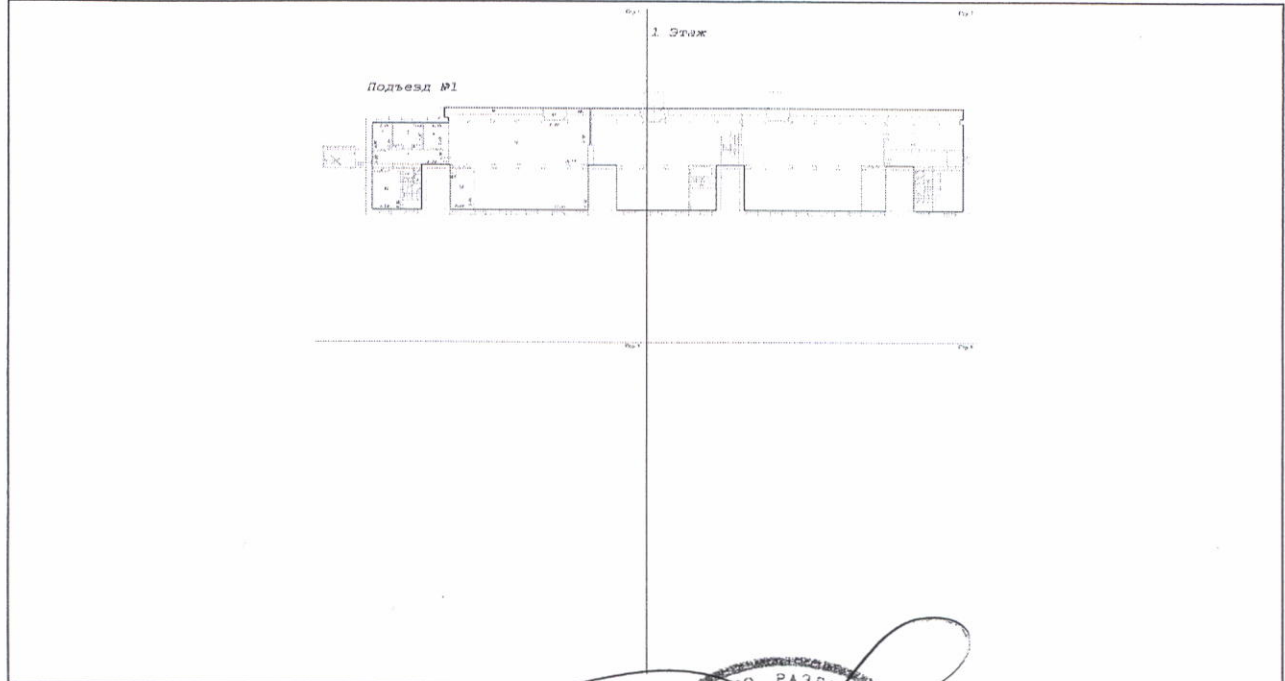
Главный специалист - эксперт	(подпись)	(инициалы, фамилия)
------------------------------	-----------	---------------------



Выписка из Единого государственного реестра недвижимости об основных характеристиках и зарегистрированных правах на объект недвижимости
План расположения помещения, машино-места на этаже (плане этажа)

Помещение			
(вид объекта недвижимости)			
Лист № <u> </u> Раздела <u>5</u>	Всего листов раздела <u>5</u> : <u> </u>	Всего разделов: <u> </u>	Всего листов выписки: <u> </u>
14.04.2017			
Кадастровый номер:		54:35:032035:441	

Номер этажа (этажей): Этаж № 1



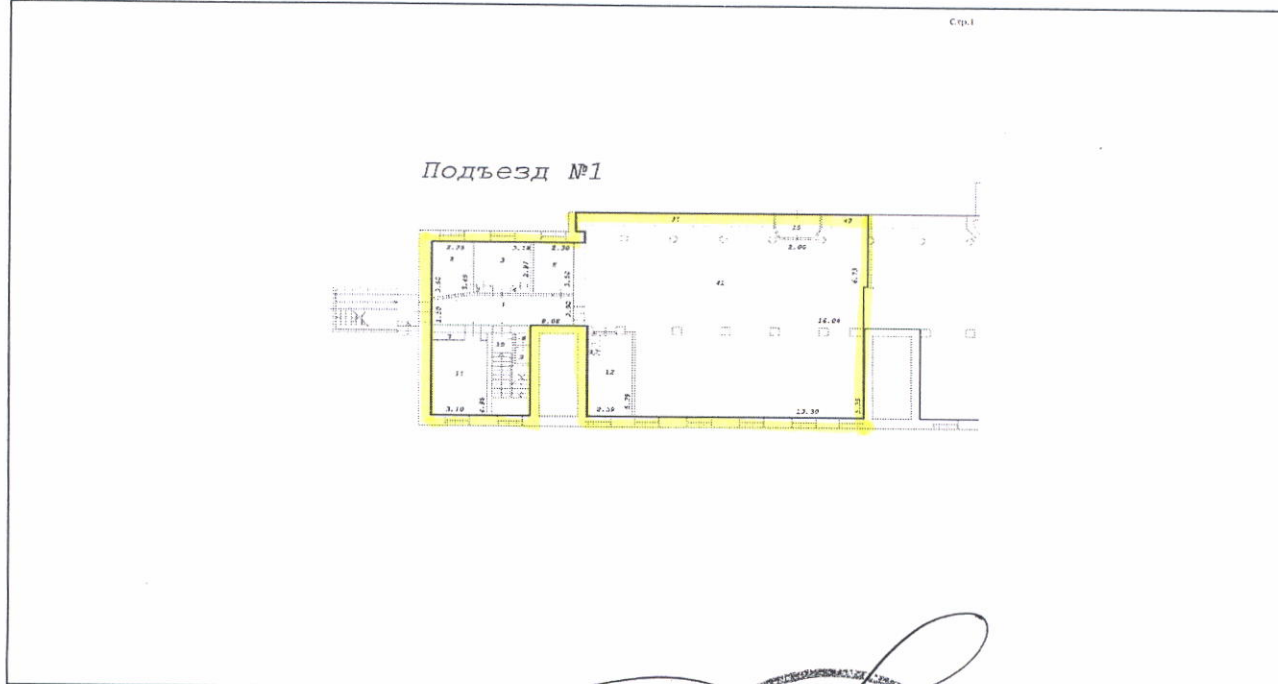
Масштаб 1:	477	И.В. Дрофа
Главный специалист - эксперт	(полное наименование должности)	(инициалы, фамилия)



План расположения помещения, машино-места на этаже (плане этажа)

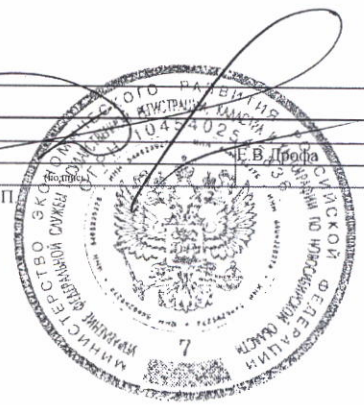
Помещение			
(вид объекта недвижимости)			
Лист № <u> </u> Раздела <u>5</u>	Всего листов раздела <u>5</u> : <u> </u>	Всего разделов: <u> </u>	Всего листов выписки: <u> </u>
14.04.2017			
Кадастровый номер:		54:35:032035:441	

Номер этажа (этажей): Этаж № 1



Масштаб 1:	472
------------	-----

Главный специалист - эксперт		
(полное наименование должности)	М.П.	(инициалы, фамилия)



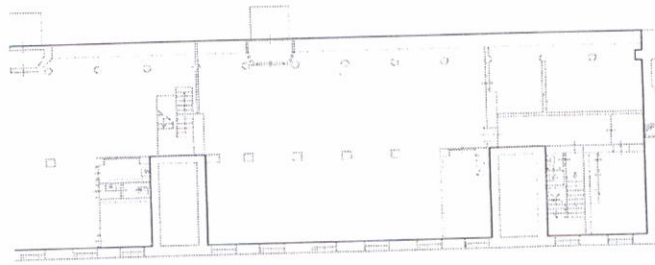
Выписка из Единого государственного реестра недвижимости об основных характеристиках и зарегистрированных правах на объект недвижимости
План расположения помещения, машино-места на этаже (плане этажа)

Помещение			
(вид объекта недвижимости)			
Лист № <u> </u> Раздела <u>5</u>	Всего листов раздела <u>5</u> : <u> </u>	Всего разделов: <u> </u>	Всего листов выписки: <u> </u>
14.04.2017		Кадастровый номер: <u>54:35:032035:441</u>	

Номер этажа (этажей): Этаж № 1

Стр. 2

1 Этаж



Масштаб 1:

472

Главный специалист - эксперт

(полное наименование должности)

М.П.

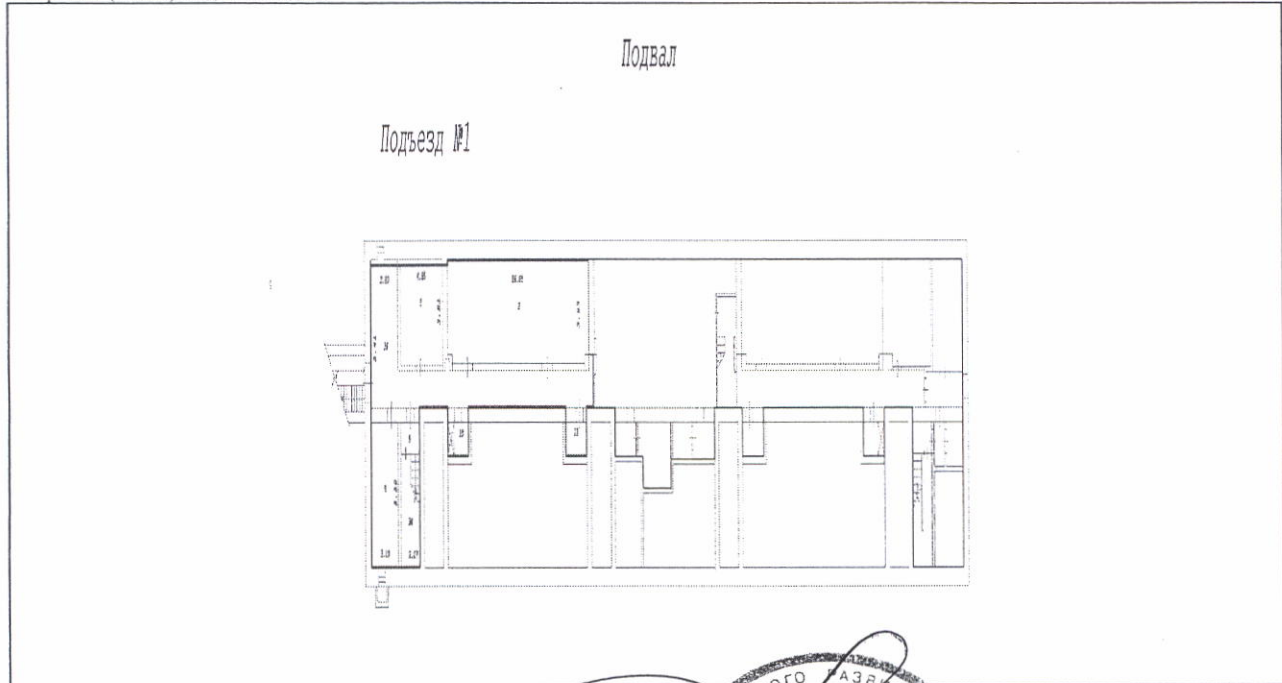


(инициалы, фамилия)

Выписка из Единого государственного реестра недвижимости об основных характеристиках и зарегистрированных правах на объект недвижимости
План расположения помещения, машино-места на этаже (плане этажа)

Помещение			
(вид объекта недвижимости)			
Лист № <u> </u> Раздела <u>5</u>	Всего листов раздела <u>5</u> : <u> </u>	Всего разделов: <u> </u>	Всего листов выписки: <u> </u>
14.04.2017			
Кадастровый номер:		54:35:032035:441	

Номер этажа (этажей): Подвал № Подвал



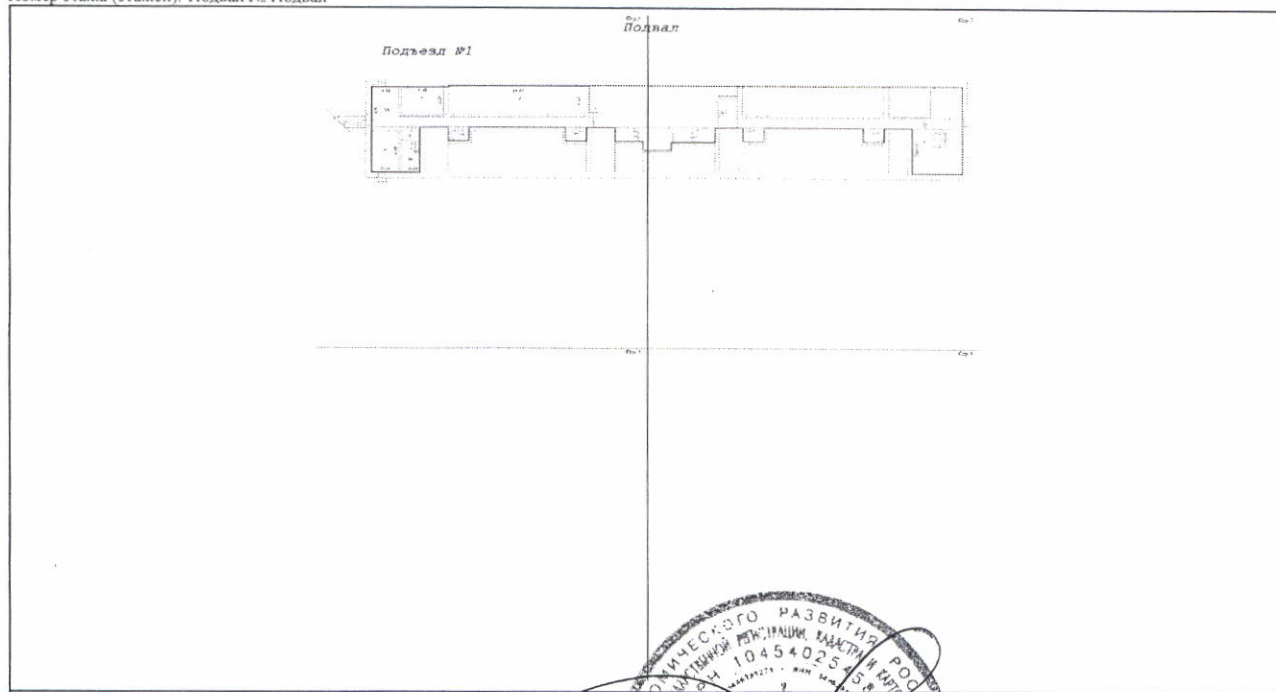
Масштаб 1:	данные отсутствуют
Главный специалист - эксперт	
<small>(полное наименование должности)</small>	<small>(инициалы, фамилия)</small>

М.П.



Помещение			
(вид объекта недвижимости)			
Лист № <u> </u> Раздела <u>5</u>	Всего листов раздела <u>5</u> : <u> </u>	Всего разделов: <u> </u>	Всего листов выписки: <u> </u>
14.04.2017			
Кадастровый номер:		54:35:032035:441	

Номер этажа (этажей): Подвал № Подвал



Масштаб 1:	487
Главный специалист - эксперт	Е.В. Дубова
(полное наименование должности)	(инициалы, фамилия)

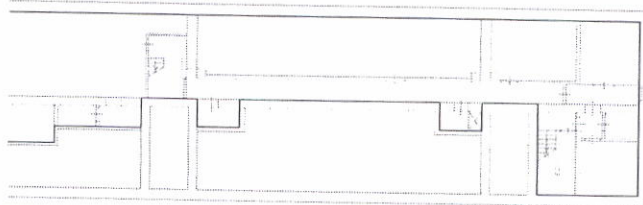


Помещение			
(вид объекта недвижимости)			
Лист №	Раздела <u>5</u>	Всего листов раздела <u>5</u> :	Всего разделов: _____
14.04.2017		Всего листов выписки: _____	
Кадастровый номер:		54:35:032035:441	

Номер этажа (этажей): Подвал № Подвал

План

Стр. 2



Масштаб 1:	487
Главный специалист - эксперт	Е.В. Дрофа
(полное наименование должности)	(инициалы, фамилия)

М.П.

